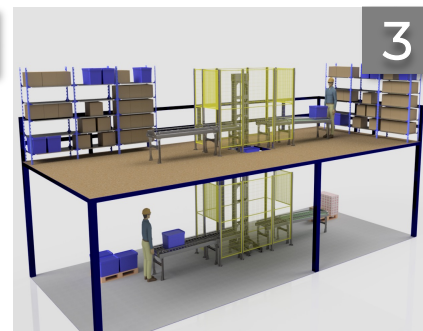
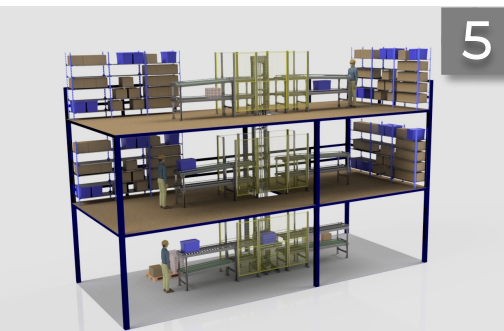
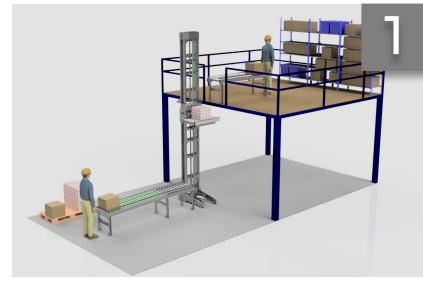




Mehr Infos über
Vertikalförderer

Vertikalförderer Lösungen für den Materialtransport (hoch / runter)

Automatische Vertikalförderer sind eine gute Alternative zu manuellen Prozessen oder Lastenaufzügen



Die Durchsatzleistung von Vertikalförderern:

	Lösung	Max. Gewicht	Höhe	Durchsatz
1	1 Ebene, 1 Förderer Level	0.5-35 kg	3.000 mm	365 pph (SC)
2	1 Ebene, 2 Förderer Level		3.000 mm	525 pph (DC)
3	1 Ebene, 1 Förderer Level		3.000 mm	525 pph (DC)
4	2 Ebenen, 1 Förderer Level		3.000 mm, 6.000 mm	525, 406 pph (DC)
5	2 Ebenen, 2 Förderer Level		3.000 mm, 6.000 mm	525, 406 pph (DC)

Single Command (SC) – 1 Produkt pro Hubzyklus nach oben oder unten transportieren;
Double Command (DC) – pro Hubzyklus 1 Produkt nach oben und 1 Produkt nach unten transportieren;
pph – products per hour.

ARBEITET MIT DEN
FOLGENDEN ARTEN UND
GRÖSSEN VON BEHÄLTERN:



300x
300x
50 mm

600x
400x
400 mm

800x
600x
600 mm

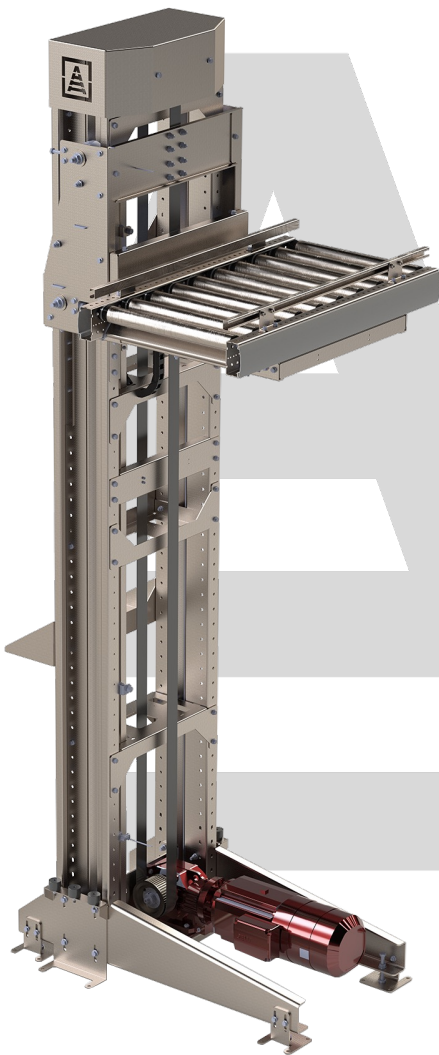




Mehr Infos über
Vertikalförderer

SICHERER BETRIEB UND UNVERSEHRTHEIT DER WAREN WÄHREND DES TRANSPORTS

Der robuste Vertikalförderer wurde speziell für die Bedürfnisse von Lagern mit hohem Umschlag konzipiert. Er ist für alle Arten von Waren geeignet, auch für zerbrechliche. Das Sicherheitssystem verhindert, dass Personen während des Betriebs verletzt werden.



24 / 7

Non-stop Betrieb möglich

640 Lastspiele / Stunde

Maximale Produktivität

12 000 mm

Maximale Arbeitshöhe

0,75 m²

Benötigte Grundfläche

1x pro Jahr

Empfohlenes Wartungsintervall

100% match

Kosteneffizient & Robust

3 kW motor power

Niedriger Energieverbrauch

Vergleich automatisierter Vs. manueller Vertikaltransport:



Manueller Prozess

- 60 Boxen / Stunde
- Personalintensiv
- Risiko von Unfällen und Warenschäden

Effizienz **x1**



Automatisiert

- 500 Boxen / Stunde
- Verlässlich
- Sicher

Effizienz **x8**

